

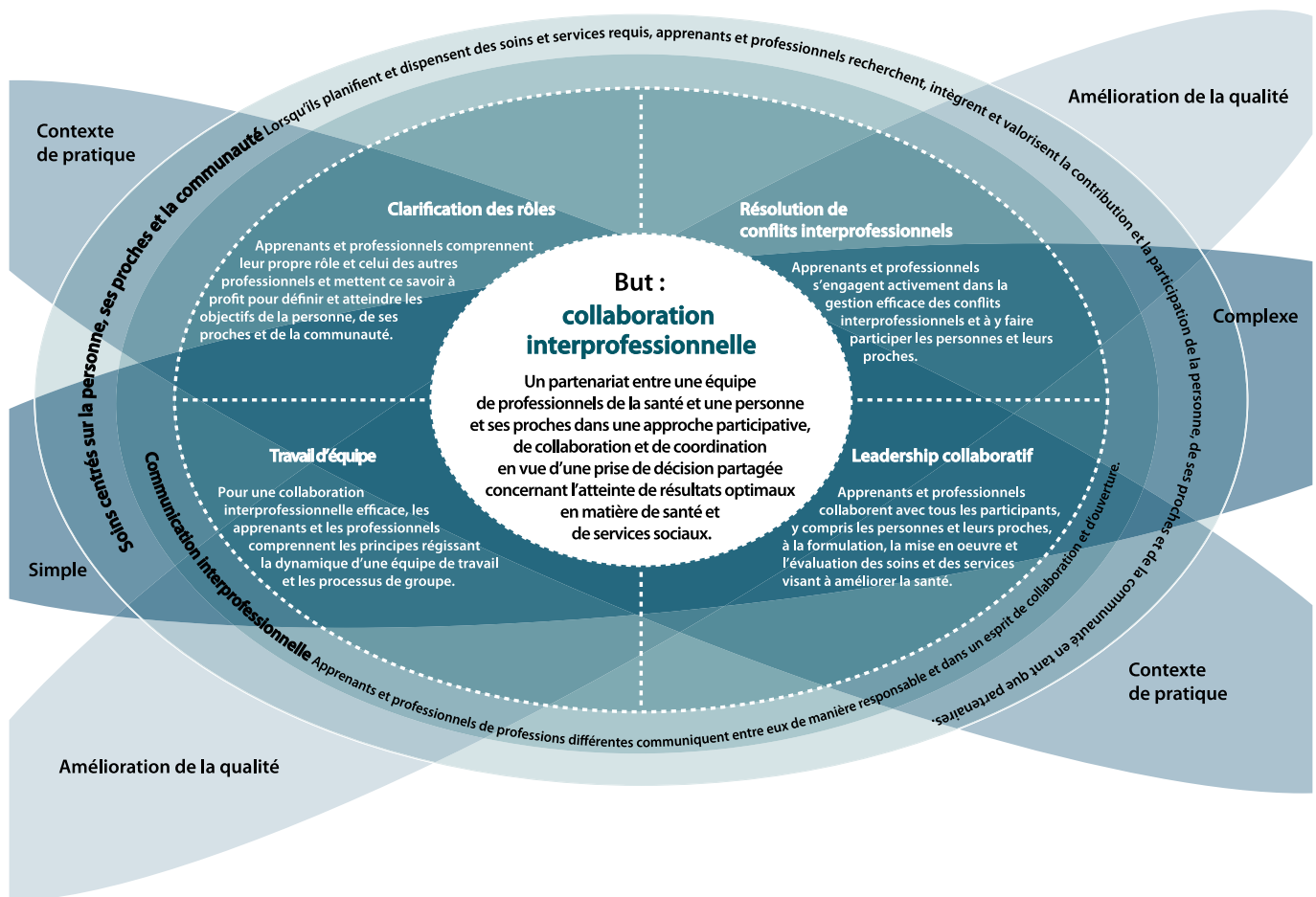
Référentiel national de compétences en matière d'interprofessionnalisme

En 2010, le consortium canadien pour l'interprofessionnalisme en santé (CPIS) a élaboré un référentiel national de compétences en matière d'interprofessionnalisme. Encore aujourd'hui, ce dernier est utilisé dans les milieux cliniques et les programmes de formation en Amérique du Nord.

Selon ce modèle, la CIP est conditionnelle à trois éléments contextuels importants soit :

- la complexité de la situation;
- le contexte de pratique;
- l'amélioration de la qualité.

Le schéma ci-dessous intègre les compétences et les éléments contextuels associés à la collaboration interprofessionnelle (CPIS, 2010, p. 11). Il offre une base souple favorisant l'apprentissage de l'approche IP dans plusieurs contextes, peu importe le niveau d'expertise de l'intervenant ou du stagiaire.



Contexte de pratique

L'application des domaines de compétences de CIP varie selon les **contextes de pratique**.

Par exemple, la CIP ne prendra pas la même forme dans un centre de réadaptation ou de soins palliatifs que dans une salle d'urgence ou une clinique de soins primaires. La tenue de réunions d'équipe de façon régulière ne doit pas être le critère pour qualifier la CIP.

Complexité de la situation

Comme nous l'avons vu précédemment dans le continuum, la pratique de collaboration varie selon le **degré de complexité** des besoins de la personne ou de la situation. Il en est de même pour l'application des compétences liées à la CIP.

Amélioration de la qualité des soins

L'amélioration de la qualité des soins est le résultat d'un travail d'équipe efficace, d'un travail en collaboration et de l'utilisation des compétences interprofessionnelles.

En effet, l'approche interprofessionnelle permet aux équipes de soins de mieux répondre aux besoins du patient et de produire de meilleurs résultats en matière de santé.

But : collaboration interprofessionnelle

Le développement et la maîtrise des domaines de compétences interprofessionnelles assurent la **collaboration interprofessionnelle**.

C'est grâce au partenariat efficace des membres de l'équipe au sein d'une approche participative que la prise de décision est partagée en incluant la personne dans ce processus et que les résultats en matière de santé et de services sociaux sont optimaux.

Centrée sur les besoins du patient

L'approche centrée sur les besoins du patient occupe une place fondamentale dans l'apprentissage de la collaboration interprofessionnelle. Cette compétence offre un soutien constant à l'expression des quatre autres*, quel que soit le contexte clinique.

Elle met en valeur la contribution et la participation du patient et de sa famille dans la planification et l'évaluation des soins, ainsi que dans la prise de décision.

Communication interprofessionnelle

La **communication** occupe une place fondamentale et est omniprésente dans tout le processus de CIP. Cette compétence offre un soutien constant à l'expression de tous les autres domaines de compétences, quel que soit le contexte clinique.

*Clarification des rôles
Travail d'équipe
Résolution de conflits interprofessionnels
Leadership collaboratif

Clarification des rôles

Afin de mieux collaborer dans la prestation de soins centrés sur les besoins du patient, chaque membre de l'équipe doit pouvoir décrire clairement **ses rôles et ses responsabilités** aux autres, en plus de connaître et de reconnaître ceux de ses collègues d'autres professions.

Travail d'équipe

La CIP dépend grandement de la compréhension des principes et de la dynamique du **travail d'équipe**. Il importe de bien saisir les conditions qui assurent un travail d'équipe efficace.

Résolution de conflits interprofessionnels

Les collaborateurs interprofessionnels démontrent une attitude proactive en matière de **gestion de conflits**. Ils favorisent une participation positive et constructive aux discussions et reconnaissent la nature potentiellement positive des conflits. Ils cernent les situations susceptibles de mener à des différends.

Leadership collaboratif

Le leadership collaboratif permet de stimuler l'efficacité de l'équipe en faisant ressortir les compétences diverses et variées de ses différents membres.