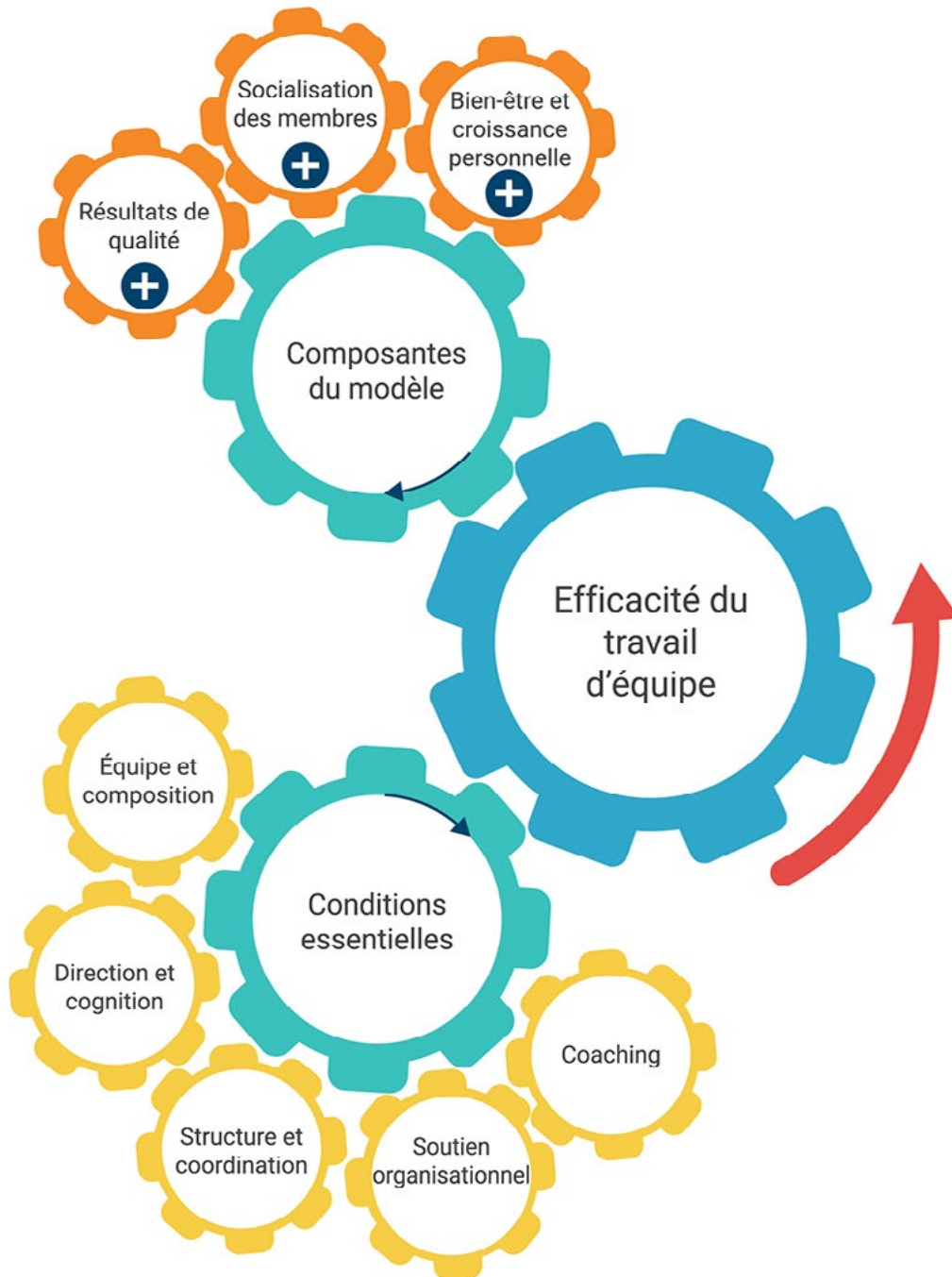


Critères d'efficacité du travail d'équipe

De façon générale, nous avons tendance à évaluer les résultats (le produit final ou l'atteinte des objectifs) plutôt que l'ensemble du processus (Tucker et Abbasi, 2016).

L'atteinte des objectifs de votre équipe est donc souvent la première réponse qui nous vient en tête pour affirmer que le travail en équipe a été efficace. Il importe néanmoins d'aller au-delà des résultats obtenus et de tenir compte de plusieurs autres facteurs pour apprécier l'efficacité d'une équipe interprofessionnelle.



(Adapté de la conceptualisation de l'étude de Martin, 2007)

Le modèle de Hackman vu précédemment permet également d'évaluer l'efficacité d'une équipe. Selon ce modèle (FCRSS, 2006a; Martin, 2007), l'efficacité du travail d'équipe se mesure selon trois **composantes** :

1. Résultats de qualité

Production de résultats de qualité : On mesure sa productivité en matière de services et soins de santé, c'est-à-dire si l'équipe répond aux normes de qualité ou de quantité (p. ex. nombre de clients, combien d'entre eux voient leur état s'améliorer) et si elle satisfait aux attentes en matière de quantité. Ce critère est le plus simple à évaluer.

2. Socialisation des membres

Socialisation de ses membres : Le travail d'équipe stimule la capacité des membres à travailler ensemble de façon interdépendante à long terme. Les membres doivent être enthousiastes et motivés à travailler ensemble.

3. Bien-être et croissance personnelle

Bien-être et croissance personnelle de ses membres : La dynamique et le travail en équipe procurent un contexte où chacun apprend des expériences vécues et peut relever les défis rencontrés (p. ex. soutien en cas de difficulté). Le travail en équipe permet de mettre en valeur les forces de chacun (p. ex. reconnaissance de la part des autres). Ce critère mesure si les membres de l'équipe s'accomplissent sur le plan personnel.

Ces trois composantes sont d'ailleurs des critères qui s'harmonisent avec les trois éléments nommés dans le modèle input-process-output déjà présenté à l'unité 1, qui nous donne une vue plus complète des facteurs qui influencent l'efficacité du travail en équipe.

Ainsi, l'évaluation de l'efficacité de l'équipe peut aussi s'attarder à prendre connaissance des facteurs contextuels et procéduraux et à se demander comment ceux-ci influencent positivement ou non les résultats.